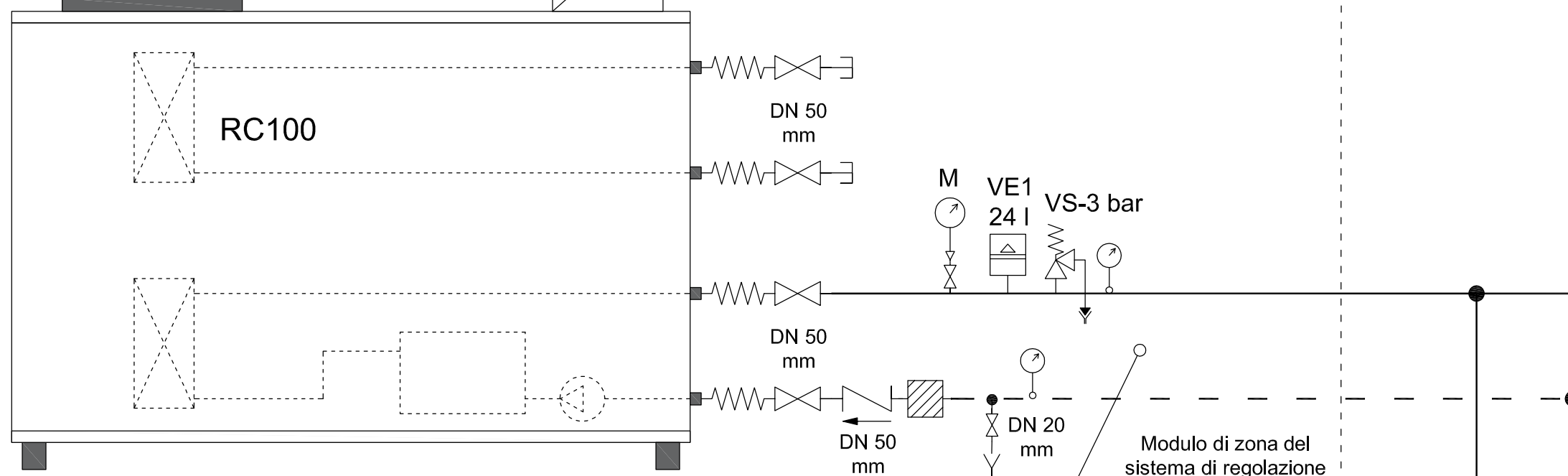


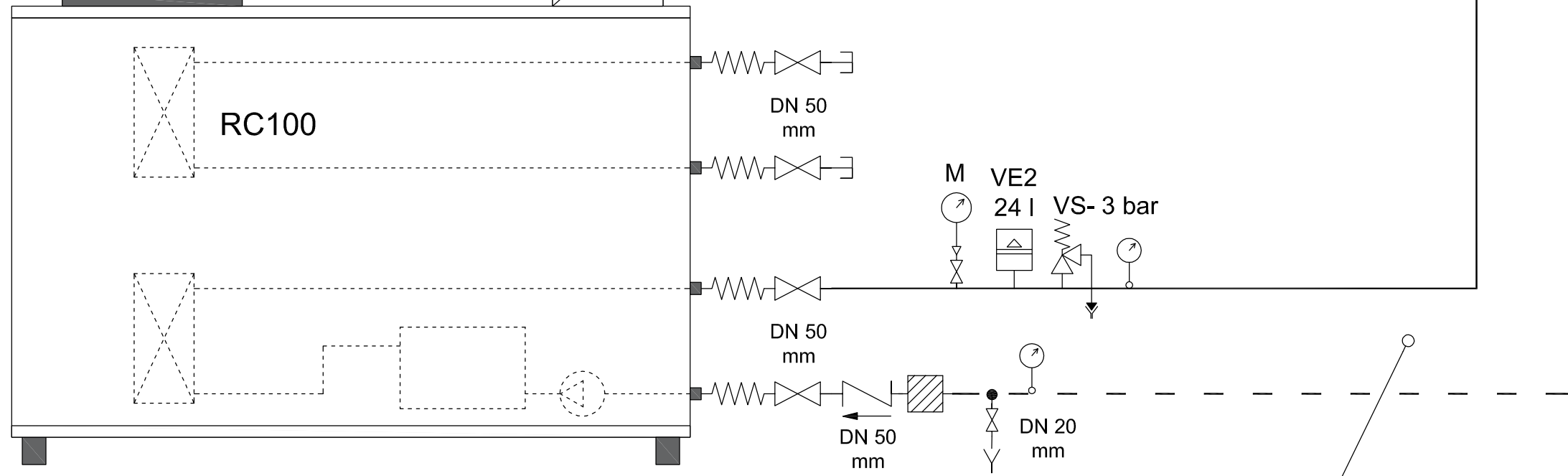
Pompa di calore aria-acqua con recuperatore secondario 100% e possibilità di funzionamento polivalente.
Potenza nominale in riscaldamento = 58,2 kW (acqua 45/40 °C - aria 7 °C B.S./6°C B.U.)
Potenza nominale in raffreddamento = 51,3 kW (acqua 7/12 °C - aria 35 °C B.S.)

PDC -1



Pompa di calore aria-acqua con recuperatore secondario 100% e possibilità di funzionamento polivalente.
Potenza nominale in riscaldamento = 58,2 kW (acqua 45/40 °C - aria 7 °C B.S./6°C B.U.)
Potenza nominale in raffreddamento = 51,3 kW (acqua 7/12 °C - aria 35 °C B.S.)

PDC -2



PP-FR per clima, 63x5,8 mm
IS 64 mm - Finitura Alu

NUOVE POMPE DI CALORE
ARIA-ACQUA
in sostituzione della centrale
termica a gas metano esistente

Tubazioni esistenti, provenienti
dalla Centrale Termica, da
intercettare, sezionare e tappare

PP-FR per clima, 90x8,2 mm
IS 64 mm - Finitura Al

Modulo di zona del
sistema di regolazione
e controllo centralizzato

Tubazioni in acciaio 2.1/2"
esistenti alle quali ricollegarsi

Collegamento al
sistema di regolazione
e controllo centralizzato
esistente.

Zona - Asilo

Zona - Materna

MODIFICA DEL COLLETTORE
ESISTENTE AL PIANO
SEMINTERRATO
mediante taglio ed eliminazione del
setto di separazione delle due sezioni
(mandata e ripresa) ed inserimento
delle due valvole flangiate.

SPessori DEGLI ISOLANTI

Isolante per tubazioni, valvole ed accessori costituito da guaina flessibile o lastra in elastomero sintetico estruso a cellule chiuse, coefficiente di conducibilità termica a 40° non superiore a 0,042 W/mc, classe 1 di reazione al fuoco, campo di impiego da -40° a +105° C, fattore di resistenza alla diffusione del vapore > 1600, spessori conformi alle vigenti norme di contenimento dei consumi energetici (30% dello spessore per tubazioni correnti all'interno lungo pareti non disperdenti).

Diametro esterno del tubo in millimetri (pollici)	Spessore dell'isolante in millimetri
8	9
10	9
12	9
14	9
17 (5/8")	9
22 (7/8")	13
27 (1 1/4")	13
34 (1 1/4")	13
42 (1 3/4")	13
48 (1 3/2")	13
	19

Isolante per tubazioni, valvole ed accessori costituito da guaina flessibile o lastra in elastomero sintetico estruso a cellule chiuse, coefficiente di conducibilità termica a 40° non superiore a 0,042 W/mc, classe 1 di reazione al fuoco, campo di impiego da -40° a +105° C, fattore di resistenza alla diffusione del vapore > 1600, spessori conformi alle vigenti norme di contenimento dei consumi energetici (50% dello spessore per tubazioni correnti all'interno lungo pareti disperdenti).

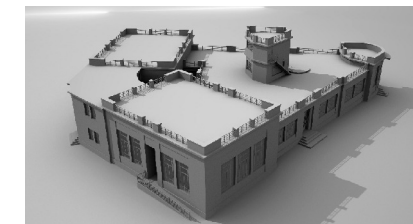
Diametro esterno del tubo in millimetri (pollici)	Spessore dell'isolante in millimetri
12	13
14	13
17 (5/8")	13
22 (7/8")	19
27 (1 1/4")	19
34 (1 1/4")	19
42 (1 3/4")	32
48 (1 3/2")	32
60 (2")	32

Isolante per tubazioni, valvole ed accessori costituito da guaina flessibile o lastra in elastomero sintetico estruso a cellule chiuse, coefficiente di conducibilità termica a 40° non superiore a 0,042 W/mc, classe 1 di reazione al fuoco, campo di impiego da -40° a +105° C, fattore di resistenza alla diffusione del vapore > 1600, spessori conformi alle vigenti norme di contenimento dei consumi energetici (100% dello spessore per tubazioni correnti all'esterno o in locali non riscaldati).

Diametro esterno del tubo in millimetri (pollici)	Spessore dell'isolante in millimetri
22 (7/8")	32
27 (1 1/4")	32
34 (1 1/4")	32
42 (1 3/4")	50
48 (1 3/2")	50
60 (2")	64

COMUNE DI PISTOIA SCUOLA MATERNA IL MELOGRANO, VIA CAVALLERIZZA 7 PISTOIA, INTERVENTO DI RIQUALIFICAZIONE, MIGLIORAMENTO SISMICO ED OPERE CORRELATE - LOTTO 1

PROGETTO ESECUTIVO



OGGETTO :

ESECUTIVO IMPIANTI MECCANICI:
SCHEMA IDRAULICO DEGLI IMPIANTI

TAVOLA

IM1

SCALA:

-

DATA EMISSIONE : 08/04/2019

· Committente

COMUNE DI PISTOIA
Piazza del Duomo 1
51100 Pistoia
c.f. e p.i. 00108690470



· R.U.P.

ING. GIOVANNA BIANCO
Comune di Pistoia, Servizio Lavori Pubblici, Patrimonio, Verde, Protezione Civile
via XXVII Aprile 17
51100 Pistoia

· Progettisti

ARCH. STEFANO BARTOLINI
Comune di Pistoia, Servizio Patrimonio
via XXVII Aprile 17
51100 Pistoia

ING. GALILEO INNOCENTI
Via Della Provvidenza 36, 51100 Pistoia
c.f. NNC GLL 80T23 D612V
p.i. 01622000477

